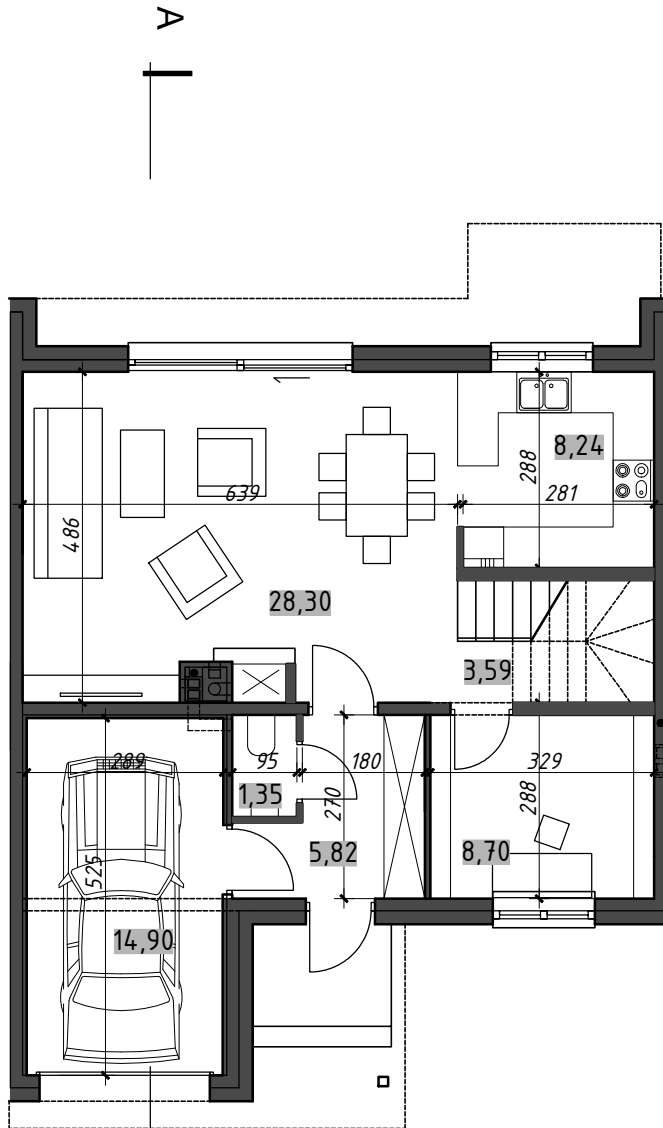
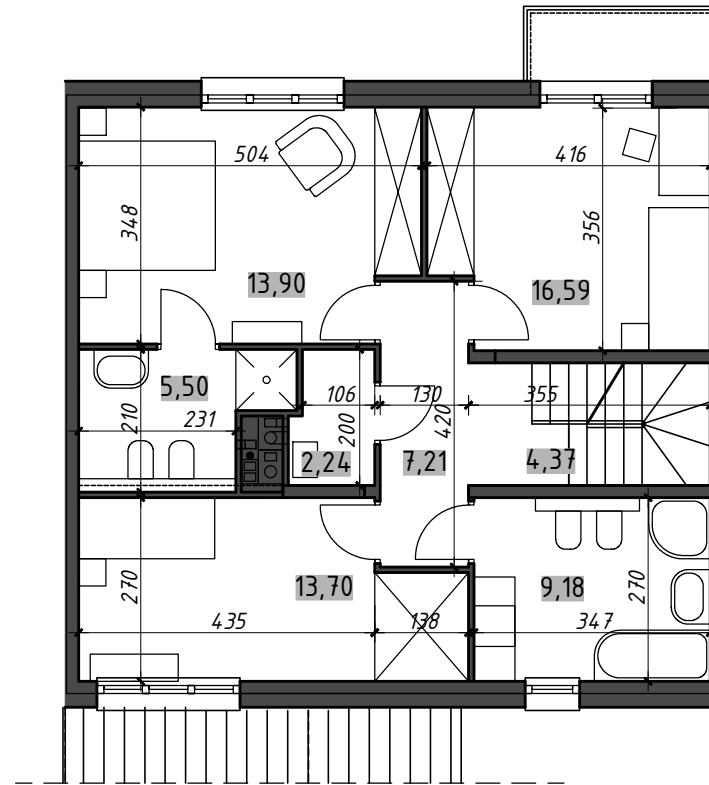


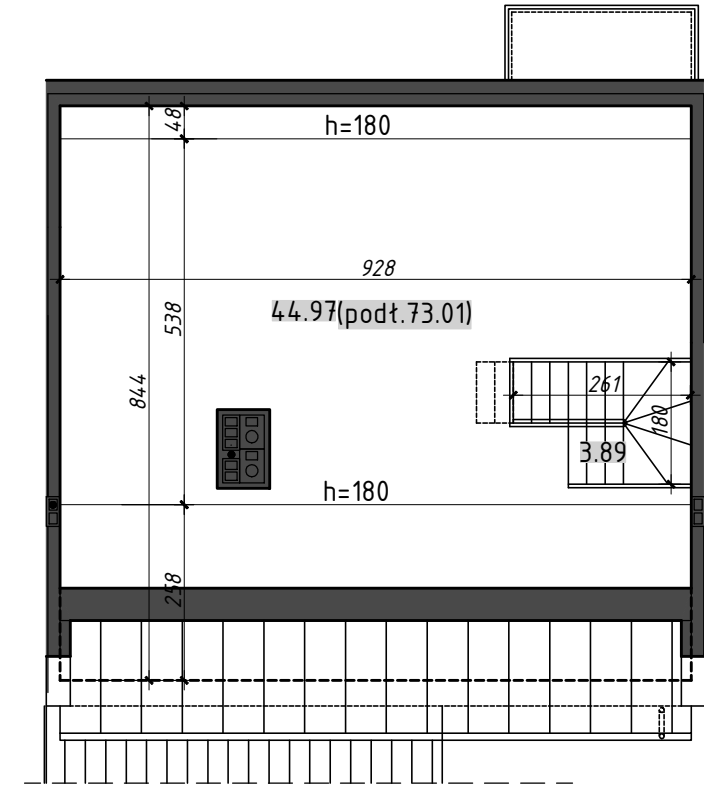
# OSIEDLE DOMÓW SZEREGOWYCH JÓZEFOSŁAW UL. OGRODOWA 19A



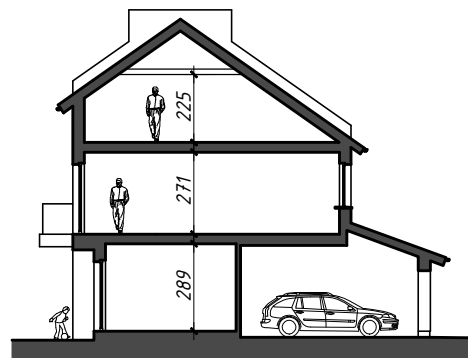
parter



piętro



strych



przekrój A-A (schemat)

## DOM TYP (C1)

### ZESTAWIENIE POWIERZCHNI:

parter	56,00m <sup>2</sup>
piętro	71,98m <sup>2</sup>
strych	48,86 (76,90)m <sup>2</sup>
garaż	14,90m <sup>2</sup>
<b>RAZEM</b>	<b>191,74m<sup>2</sup> (219,78m<sup>2</sup>)</b>
balkon	2,94m <sup>2</sup>